

El polo unisex

Corte normal

XXS > 5XL*

240 GSM

Detalles

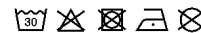
- Manga montada
- Costilla de punto plano en cuello y dobladillo de la manga
- Cinta trasera del cuello de jersey pesado simple en el interior
- Tapeta frontal con 2 botones en color corporal a juego
- Abertura en las costuras laterales con cara de jersey pesado simple
- Costura superior de aguja simple en las costuras de los hombros
- Dobladillo inferior con puntada de doble aguja estrecha

Composición

Shell - Piqué
100% algodón orgánico hilado y peinado - 240 GSM
Desgastado

Cuidado

Wash similar colours together, no ironing on print, wash and iron inside out.



País de origen

Weaving : Bangladesh
Dyeing : Bangladesh
Assembly : Bangladesh



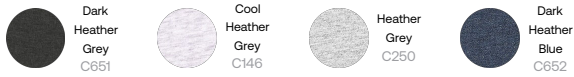
Whites



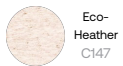
Colors



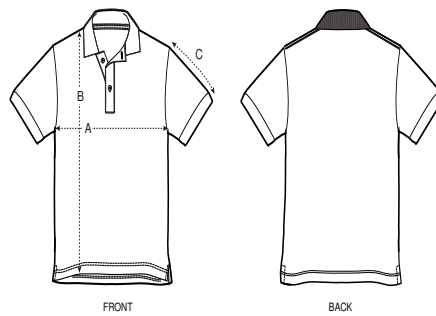
Essential Heathers



Special Heathers



Guía de tallas



Sizes		XXS	XS	S	M	L	XL	XXL	3XL	4XL	5XL
A	Half Chest	45.5	47.5	50.5	53.5	56.5	59.5	63.5	67.5	72.5	77.5
B	Body Length	61	64	68	72	74	76	78	80	82	83
C	Sleeve Length	22	22.5	23	23.5	24	24.5	25	25.5	25.5	25.5