

## La camiseta unisex relaxed

**Relaxed Fit**

**XXS → 3XL**

**215 GSM**



### Description

Canalé 1x1 en el cuello  
Cinta de refuerzo en el cuello del mismo tejido  
Manga montada  
Pespunte de doble aguja en puños y bajo

### Composition

Shell - Punto jersey sencillo de punto suelto  
100% Cotton - Organic Ring Spun Carded - 215.0 GSM  
Desgastado

### Care instruction

Lavar juntos los colores similares, no planchar la parte estampada, lavar y planchar del revés.



### País de origen

Weaving : Bangladesh  
Dyeing : Bangladesh  
Assembly : Bangladesh



**Whites**

---



White  
C001



Natural  
Raw  
C054



Off White  
C018

**Colors**

---



Black  
C002



French  
Navy  
C727



Fiesta  
C143



Nispero  
C142



Bubble Pink  
C129



Red Earth  
C086



Violet  
C134



Purple Love  
C115



Worker  
Blue  
C088



Blue Ice  
C728



Aloe  
C089



Stargazer  
C702



Pool Blue  
C357



Glazed  
Green  
C036



Green Bay  
C144



Khaki  
C223



Heritage  
Brown  
C730



Mocha  
C135



Latte  
C112



Stone  
C358



Misty Grey  
C138



Anthracite  
C253

**Essential Heathers**

---



Heather  
Grey  
C250

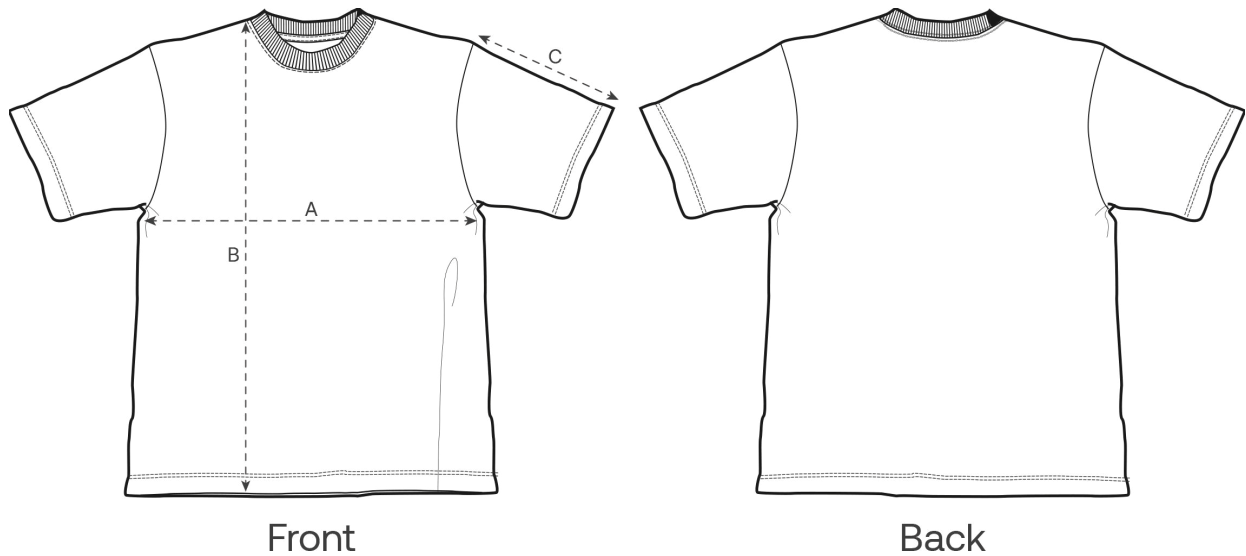
**Special Heathers**

---



Eco  
Heather  
C147

## Size Guide



Measurement in cm	XXS	XS	S	M	L	XL	XXL	3XL
A - Half Chest	47.5	49.5	51.5	55.5	58.5	61.5	65.5	69.5
B - Body Length	64	67	71	75	77	79	81	83
C - Sleeve Length	20	21	22.5	24	24.5	25	25.5	26

## Packing

Sizes	XXS	XS	S	M	L	XL	XXL	3XL
Pieces / bag	5	5	5	5	5	5	5	5
Pieces / box	25	50	50	50	50	50	50	25

## Impacto ambiental

Tenga en cuenta que la siguiente tabla muestra datos para un adulto de talla M.

Emisiones de carbono en eq. kg CO <sub>2</sub>	Natural Raw	Eco-heather	Blancas y colores	Heathers*
From cradle to gate <sup>1</sup>	2.5	2.59	3.1	3.11
From cradle to grave <sup>2</sup>	5.04	5.13	5.64	5.65

Uso del agua en m <sup>3</sup>	Natural Raw	Eco-heather	Blancas y colores	Heathers*
From cradle to gate <sup>1</sup>	0.98	1.17	1.5	1.64
From cradle to grave <sup>2</sup>	2.54	2.73	3.06	3.2

1 - Desde la cuna hasta la puerta: desde la obtención o extracción de las materias primas hasta que sale de las instalaciones del fabricante. 2 - De la cuna a la tumba: desde la obtención o extracción de las materias primas hasta el final de vida útil del producto. \* Excepto Heather Haze.